

BIOSWING 360 iQ
Connect

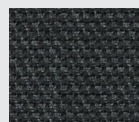
Der neue Maßstab für
 Gesundheit und Ökologie



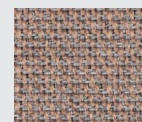
Ausstattung der Bestseller-Variante:

- ✓ BIOSWING 3D-Sitzwerk
- ✓ Synchronmechanik
- ✓ Verstellbare Lumbalstütze
- ✓ Höhenverstellbare Armlehnen
- ✓ Sitztiefenverstellung
- ✓ Sitzneigungsverstellung
- ✓ Sitzhöhenverstellung
- ✓ Rollen wahlweise für harte oder weiche Böden

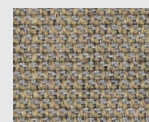
Farb-Varianten:



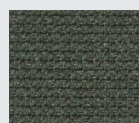
Schwarz
2517/60999



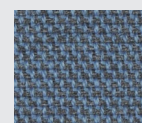
Skin
2516/64229



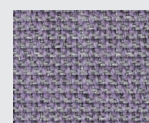
Warmgrau
2516/61208



Anthrazit
2517/60153



Blau
2518/66207



Flieder
2516/65128

Dieser Bürostuhl
 schont den Rücken –
 und die Umwelt!



Die neue BIOSWING Öko-Sonderserie von TRIAFLEX überzeugt durch Style und neue Farben.

TRIAFLEX entwickelte in Zusammenarbeit mit BIOSWING und dem Stoffhersteller Gabriel eine exklusive Sonderserie: dieser ergonomische Drehstuhl unterstützt nicht nur Ihre Sitzhaltung, sondern schont auch die Umwelt: der Stoffbezug „Connect“ besteht zu 50 Prozent aus recyceltem PET und Schurwolle. Durch die Wolle wird eine statische Aufladung verhindert. Die neue BIOSWING Öko-Sonderserie von TRIAFLEX ist in neuen, ansprechenden Standardfarben erhältlich!

Gestalten Sie Ihren Arbeitsplatz mit TRIAFLEX – gesund, individuell, umweltfreundlich!

In den Bereichen „Aktiv-Bürostuhl“ und „Aktiv-Stuhl“ wurden alle BIOSWING-Modellreihen **geprüft, zertifiziert und als besonders empfehlenswerte Sitzsysteme** dargestellt.



Das BIOSWING 3D-SITZWERK



Die intelligente, adaptive 3D-Bewegungstechnologie

Das **adaptive 3D-Sitzwerk im BIOSWING-System** entkoppelt und reflektiert die beim Sitzen entstehenden Bewegungsimpulse des Menschen präzise und nachhaltig. Es wurde an die **Körperlogik des Menschen** und sein Bewegungsspektrum beim Sitzen angeglichen und passt sich so automatisch und harmonisch den natürlichen Frequenzen von 0,8 bis 2,7 Hertz an.

Unter www.triaflex.at erfahren Sie mehr über die Technologie und die vielfältigen Wirkungen auf Körper und Geist.

BIOSWING 360 iQ Connect – Technische Daten



1	Rückenlehnenbreite	46 cm
2	Rückenlehnenhöhe	60 cm
	Höhenverstellbereich	7 cm
3	Synchronmechanik	
	mit verstellbarer Rückendruckanpassung stufenlose Änderung der Sitzposition mit Arretierung bzw. Permanentkontakt	35 - 150 kg
	Synchronverhältnis	1 : 3,5
4	Beckenbalance (Option)	
	Automatische und körpersynchrone Anpassung der Neigung von Sitz- und Rückenpolster	-6 Grad
	Lumbalstütze	
5	stufenlose Anpassung	0 - 3,5 cm
6	Höhe über der Sitzfläche verstellbar	17 - 24 cm
7	Sitzbreite	47 cm
8	Sitztiefeverstellung	46 - 52 cm
	(per Schiebeshlitten mit Bedienhebel)	
9	Sitzhöhe	Sitzhöhe mit integrierter Beckenbalance um 2 cm höher!
	(Vermaßung nach DIN-Norm mit druckbelasteter Gesäßbatterie)	
	Gasfeder 1	42 - 52 cm
	Gasfeder 2	50 - 63 cm
10	Sitzneigungsverstellung	
	(per Gasfeder mit Bedienhebel)	
	stufenlose Änderung mit Arretierung bzw. Permanentanpassung	+4 bis -6 Grad
11	Armlehnenweite	
	verstellbar: 1F	46 cm (± 5 cm)
	verstellbar: 4F (Option)	43 - 47 cm (± 5 cm)
	Schwenkbereich der Armauflage	± 18 Grad
12	Armlehnenhöhe	
	verstellbar: 1F	19 - 26 cm
	verstellbar: 4F/verstellbare Tiefe	20 - 27 cm/5,0 cm
	Maße, verpackt, B x T x H	68 x 68 x 106 cm
	Gewicht, verpackt	35 - 40 kg
	Stoffe: lfm x Stoffbreite	140 x 140 cm
	Leder: effektiv, fehlerfrei	2,5 qm
	Maximale Belastbarkeit	125 kg

(Alle Maßangaben ± 2%)

