

BIOSWING 260 iQ  
**Connect**

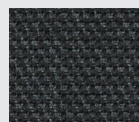
Der neue Maßstab für  
 Gesundheit und Ökologie



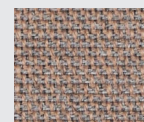
**Ausstattung der Bestseller-Variante:**

- ✓ BIOSWING 3D-Sitzwerk
- ✓ Synchronmechanik
- ✓ Höhenverstellbare Armlehnen
- ✓ Sitztiefenverstellung
- ✓ Sitzneigungsverstellung
- ✓ Sitzhöhenverstellung
- ✓ Rollen wahlweise für harte oder weiche Böden

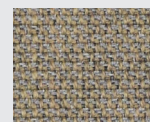
**Farb-Varianten:**



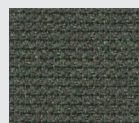
Schwarz  
2517/60999



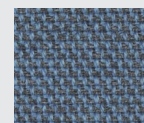
Skin  
2516/64229



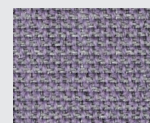
Warmgray  
2516/61208



Anthrazit  
2517/60153



Blau  
2518/66207



Flieder  
2516/65128

Dieser Bürostuhl  
 schon den Rücken –  
 und die Umwelt!



**Die neue BIOSWING Öko-Sonderserie von TRIAFLEX überzeugt durch Style und neue Farben.**

TRIAFLEX entwickelte in Zusammenarbeit mit BIOSWING und dem Stoffhersteller Gabriel eine exklusive Sonderserie: dieser ergonomische Drehstuhl unterstützt nicht nur Ihre Sitzhaltung, sondern schon auch die Umwelt: der Stoffbezug „Connect“ besteht zu 50 Prozent aus recyceltem PET und Schurwolle. Durch die Wolle wird eine statische Aufladung verhindert. Die neue BIOSWING Öko-Sonderserie von TRIAFLEX ist in neuen, ansprechenden Standardfarben erhältlich!

**Gestalten Sie Ihren Arbeitsplatz mit TRIAFLEX – gesund, individuell, umweltfreundlich!**

In den Bereichen „Aktiv-Bürostuhl“ und „Aktiv-Stuhl“ wurden alle BIOSWING-Modellreihen **geprüft, zertifiziert und als besonders empfehlenswerte Sitzsysteme** dargestellt.



**Das BIOSWING  
 3D-SITZWERK**



**Die intelligente, adaptive  
 3D-Bewegungstechnologie**

Das **adaptive 3D-Sitzwerk im BIOSWING-System** entkoppelt und reflektiert die beim Sitzen entstehenden Bewegungsimpulse des Menschen präzise und nachhaltig. Es wurde an die **Körperlogik des Menschen** und sein Bewegungsspektrum beim Sitzen angeglichen und passt sich so automatisch und harmonisch den natürlichen Frequenzen von 0,8 bis 2,7 Hertz an.

Unter [www.triaflex.at](http://www.triaflex.at) erfahren Sie mehr über die Technologie und die vielfältigen Wirkungen auf Körper und Geist.

## BIOSWING 260 iQ Connect – Technische Daten

1	<b>Rückenlehnenbreite</b>	43 cm
2	<b>Rückenlehnenhöhe</b>	60 cm
	Höhenverstellbereich	7 cm
3	<b>Synchronmechanik</b> mit verstellbarer Rückendruckanpassung stufenlose Änderung der Sitzposition mit Arretierung bzw. Permanentkontakt	35 - 150 kg
	Synchronverhältnis	1 : 3,5
4	<b>Beckenbalance (Option)</b> Automatische und körpersynchrone Anpassung der Neigung von Sitz- und Rückenpolster	-6 Grad
7	<b>Sitzbreite</b>	45 cm
8	<b>Sitztiefenverstellung</b> (per Schiebeshlitten mit Bedienelement)	46 - 52 cm
9	<b>Sitzhöhe</b> (Vermaßung nach DIN-Norm mit druckbelasteter Gesäßabtrappe)	Sitzhöhe mit integrierter Beckenbalance um 2 cm höher!
	Gasfeder 1	42 - 52 cm
	Gasfeder 2	50 - 63 cm
10	<b>Sitzneigungsverstellung</b> (per Gasfeder mit Bedienelement) stufenlose Änderung mit Arretierung bzw. Permanentanpassung	+4 bis -6 Grad
11	<b>Armlehnenweite</b> verstellbar: 1F	46 cm (± 5 cm)
	verstellbar: 4F (Option)	43 - 47 cm (± 5 cm)
	Schwenkbereich der Armauflage	± 18 Grad
12	<b>Armlehnenhöhe</b> verstellbar: 1F	19 - 26 cm
	verstellbar: 4F/verstellbare Tiefe	20 - 27 cm/5,0 cm
	<b>Maße, verpackt, B x T x H</b>	68 x 68 x 106 cm
	<b>Gewicht, verpackt</b>	30 - 35 kg
	<b>Stoffe: lfm x Stoffbreite</b>	85 x 140 cm
	<b>Leder: effektiv, fehlerfrei</b>	2,3 qm
	<b>Maximale Belastbarkeit</b>	125 kg
	<b>Leder: effektiv, fehlerfrei</b>	2,5 qm
	<b>Maximale Belastbarkeit</b>	125 kg

(Alle Maßangaben ± 2%)

