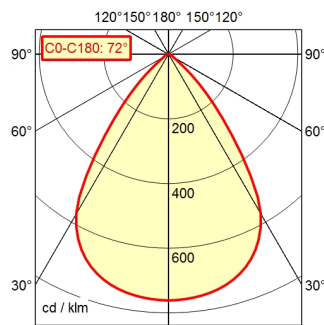


CE



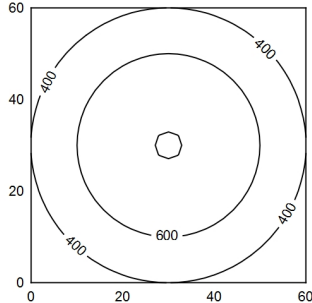
CEE 7/XXVI

A60 | 100.0% Φ : 295 lm



60 x 60 cm Φ : 295 lm

Em: 529 lx
Emax: 806 lx
Emin: 194 lx



Bestückung
Betriebsgerät
Anschlussspannung
Leistungsaufnahme
Standby
Leistungsfaktor
Lichtstrom
Leuchtenlichtausbeute
Lichtverteilung
Direktanteil
Ausstrahlungswinkel
Lichtfarbe Leuchte
Farbtemperatur Leuchte
Farbwiedergabe (Ra)
Farbtoleranz
Entblendung
Schutzklasse
Lichtleistung
Gehäuse
Abdeckung
Gestänge
Gewicht
Netzanschlussleitung
Befestigung
Besonderheiten

LED-Modul
Elektronischer Steckertransformator
100-240 V, 50/60 Hz
ca. 3.5 W
ca. 0.3 W
ca. 0,97
ca. 295 lm
ca. 74 lm/W
direkt
ca. 100 %
72°
neutralweiß
ca. 4.000 K
>= 80
< 3 SDCM
Optik
III
stufenlos dimmbar
Kunststoff; unbehandelt
Polycarbonat (PC), satine
Aluminiumprofil; eloxiert; gerade
ca. 0,97 kg
ca. 1350 m; Netzstecker; CEE 7/XXVI
Adapter (Zubehör); Tischklemme (Zubehör);
Tischfuß
Bedientaste im Leuchtenkopf