



Abbildung: Media Side select dreifach, Türen links und rechts, mittig optionales Schrankmodul aus je drei Schubladen, mit Stellfüßen

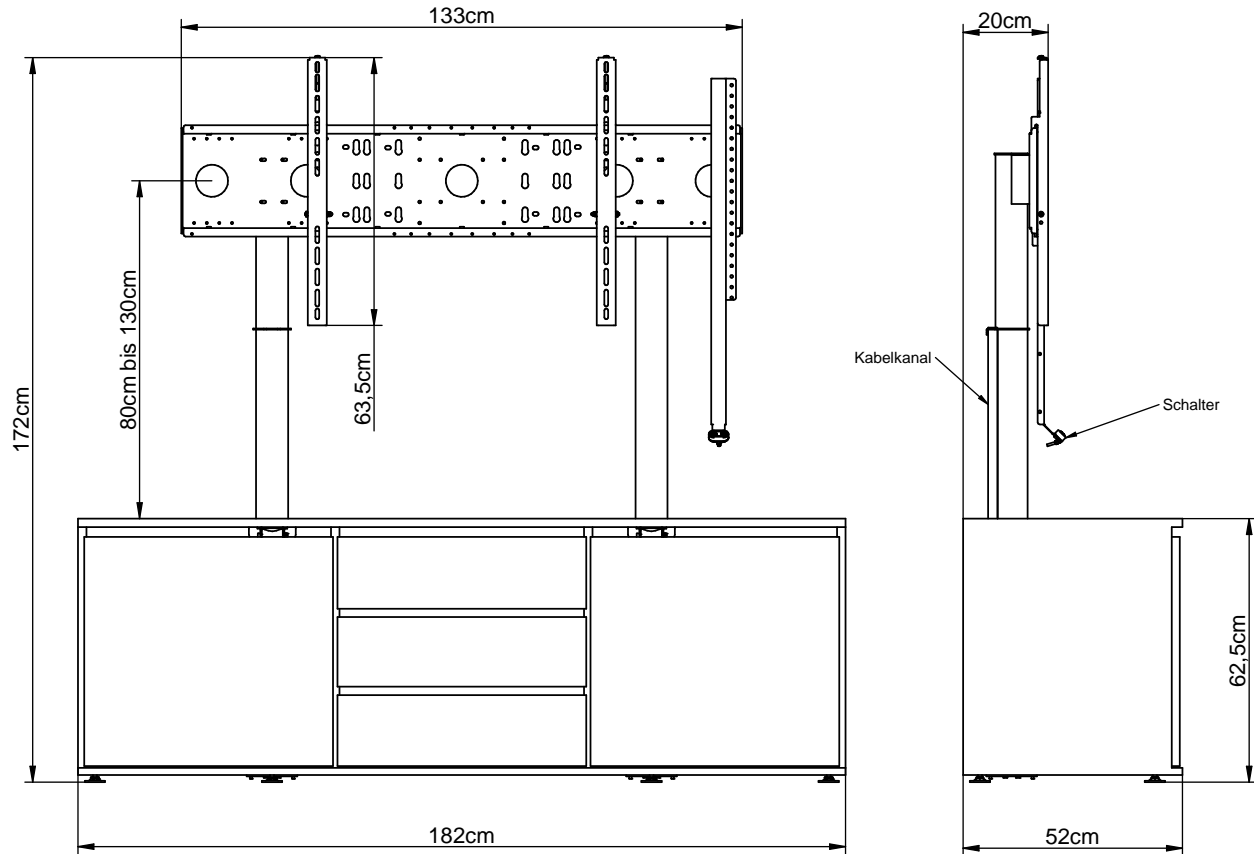
Sideboard für motorisch höhenverstellbares Display

Grundkonstruktion:	Hubsäulen: RAL 9016 Verkehrsweiß pulverbeschichtet
	Korpus: Kostenfreie Dekore zur Auswahl (s. Seite 2)
	Tür/Schubladen: Kostenfreie Dekore zur Auswahl (s. Seite 2)
Abmessungen:	Media Side select zweifach – ca. H 62,5 x B 121 x T 52 cm (mit Stellfüßen)
Schrank	– ca. H 76,5 x B 121 x T 52 cm (mit Leichtlaufrollen)
	Media Side select dreifach – ca. H 62,5 x B 182 x T 52 cm (mit Stellfüßen)
	– ca. H 76,5 x B 182 x T 52 cm (mit Leichtlaufrollen)
	Media Side select vierfach – ca. H 62,5 x B 242 x T 52 cm (mit Stellfüßen)
	– ca. H 76,5 x B 242 x T 52 cm (mit Leichtlaufrollen)
Hubweg:	ca. 50 cm
Traglast:	Bis max. 130 kg (2 integrierte motorische Hubsäulen)
Ausstattung:	VESA 100x100 – 1.250x600, Kabelkanal für Displayanschluss hinter der Hubsäule, mit Auf- und Abschalteknopf ausgestattet, alle Media Side selects sind im Standard mit Türen ausgestattet (inkl. Einlegeboden)
Zubehör:	Schrankmodul aus je drei Schubladen, Schloss pro Tür für die Sicherheit der innenliegenden Technik, Leichtlaufrollen, Kameraablage sowie Sonderlackierung nach RAL Classic
Transport:	Lieferung erfolgt aufgebaut

Media Side select dreifach

H 62,5 x B 182 x T 52 cm (mit Stellfüßen)

H 76,5 x B 182 x T 52 cm (mit Leichtlaufrollen)



Kostenneutrale Dekore:

