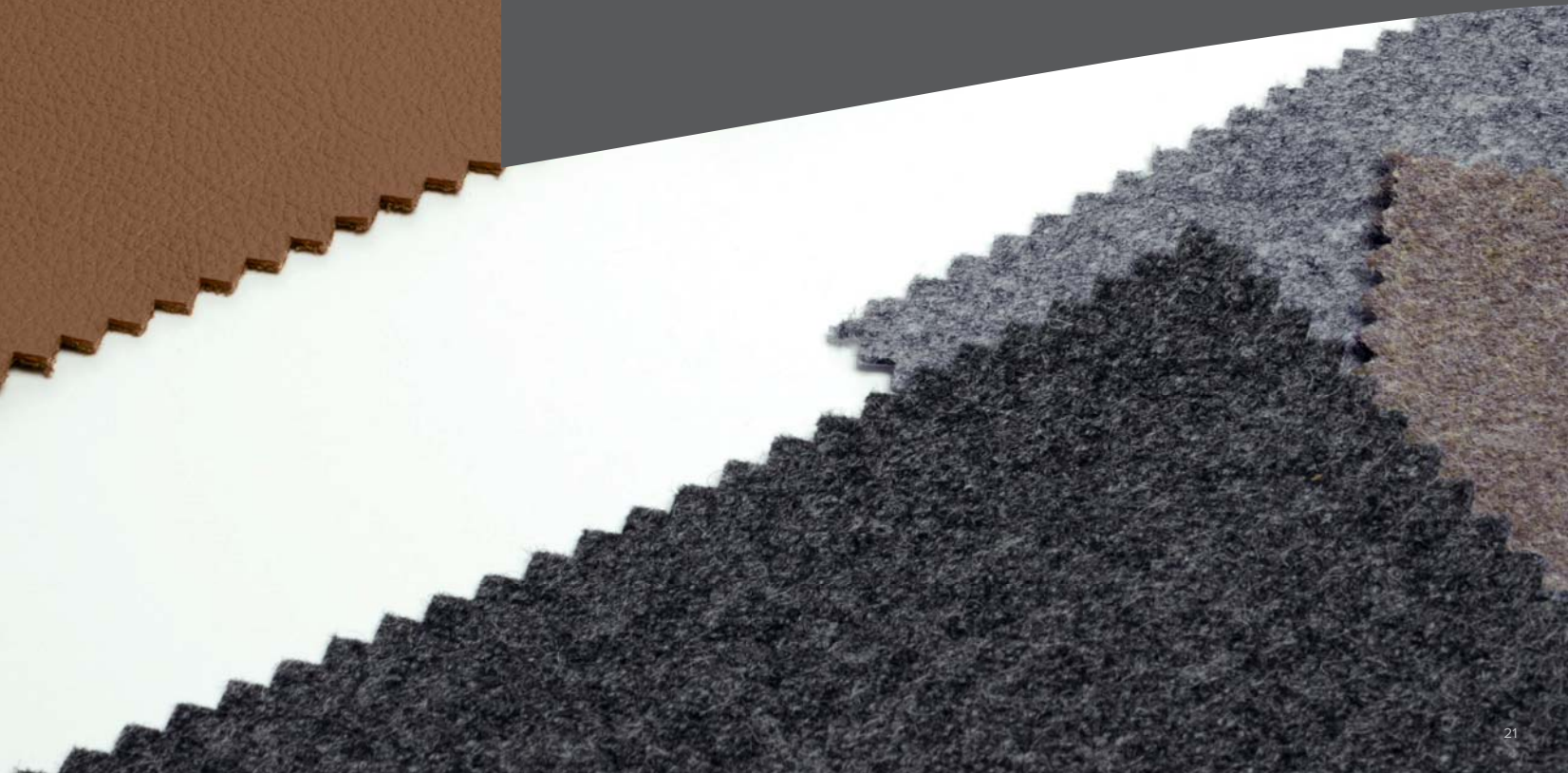




Polsterfarben und -materialien



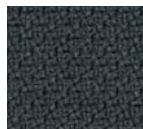
9B3 Step

PREISGRUPPE B

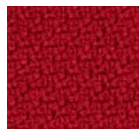
Zusammensetzung: 100% Trevira CS
 Gewicht: 470 gr./lfm.
 Umweltfreundlich: OEKO-TEX, EU Ecolabel, 100% Schwermetallfrei
 Scheuerfestigkeit: >100.000 Scheuertouren Martindale (EN ISO 12947-2)
 Feuersicherung: IMO MSC 307(88) Annex 1 part 8
 MED Certificate IMO
 DIN 4102 B1
 NFP 92-503/504/505 M1
 BS EN 1021 1&2 Zigarette und Streichholz
 BS EN 1021-1 Zigarette
 BS 5852 Part 1 0,1 Zigarette und Streichholz
 BS 5852 Crib 5
 ÖNORM B 3825-B1-3800-Q1 UK
 Class Uno UNI 9175 Class 11 EMME
 DIN EN 13501-1 B-s1,d0-
 Lichtechtheit: 5-7 (Skala von 1-8, max. 8 - EN ISO 105-B02)
 Reibechtheit: Nass: 4-5, Trocken: 4-5 (Skala von 1-5, max. 5 - EN ISO 105x12 (nass/trocken))
 Farbabweichungen: Handelsübliche Farbabweichungen vorbehalten.
 Reinigung: Regelmäßig absaugen. Professionelle Trockenreinigung. Alternativ dazu mit einem feuchten Tuch abwischen.



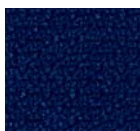
schwarz
9B3 S60999



dunkelgrau
9B3 S60021



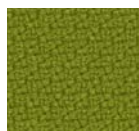
rot
9B3 S64013



dunkelblau
9B3 S65011



sandbeige
9B3 S61149



grün
9B3 S68119