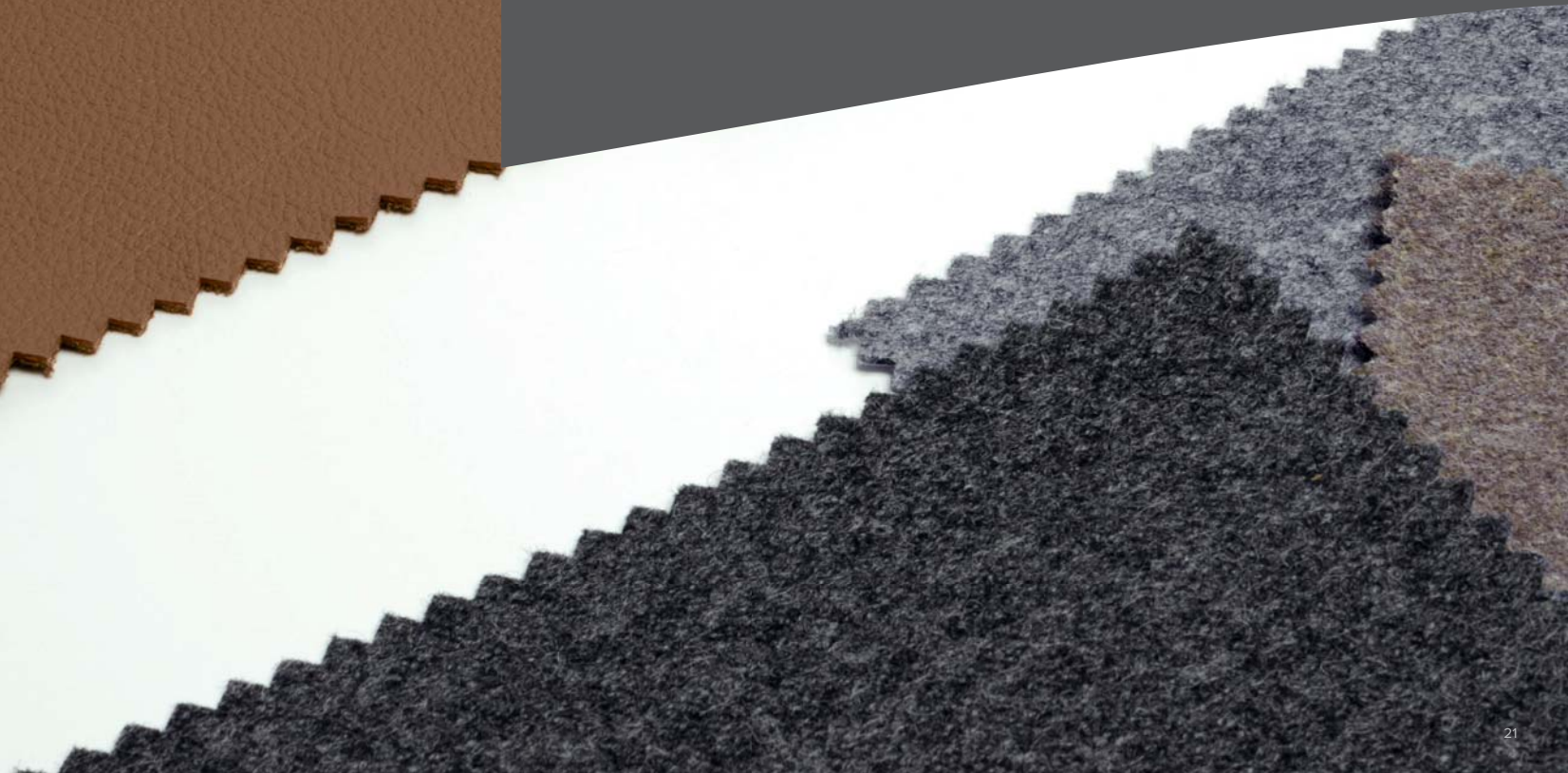




Polsterfarben und -materialien



9A1 Era

PREISGRUPPE A

Zusammensetzung: 100% Polyester,
Nicht schwermetallhaltige Farbstoffe

Gewicht: 448 gr./lfm. (320 g./m²) ± 5%

Umweltfreundlich

Scheuerfestigkeit: Nach Zertifikat OEKO-TEX® Standard 100
≥100.000 Scheuertouren Martindale

Feuersicherung: EN 1021 - 1 (Zigarettentest)
EN 1021 - 2 (Streichholztest)
BS 7176 Low Hazard
EN 13501-1 Adhered Class B, s1, d0
EN 13501-1 Un-adhered Class C, s1, d0

Lichtechtheit: 5 (ISO 105 - B02)

Reibechtheit: Nass: 4, Trocken: 4 (ISO 105 - X12)

Farbabweichungen: Handelsübliche Farbabweichungen vorbehalten.

Reinigung: Regelmäßig staubsaugen. Dazu mit einem feuchten Tuch abwischen, oder mit einem speziellen Polsterschaum behandeln.



schwarz
9A1 CSE 14



graubraun
9A1 CSE 13



hellgrau
9A1 CSE 11



blau
9A1 CSE 12




beige
9A1 CSE 02



apfelgrün
9A1 CSE 16

9A2 Chateau Plus

PREISGRUPPE A

 9A2 nicht möglich für Boogie und Foxter

Zusammensetzung: 100% Perfortex Plus

Gewicht: 350 gr./lfm. (250 g./m²)

Scheuerfestigkeit: Martindale (EN ISO 12947-2),
70.000 Scheuertouren

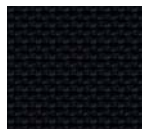
Feuersicherung: DIN 4102 B1
NF-P-92-507 M1
EN 1021 - 1:2006 (Zigarettentest)
EN 1021 - 2:2006 (Streichholztest)
BS 7176: 2007 Low Hazard
BS 5852: 2006 section 4 Ignition Source 5
BS 7176: 2007 Medium Hazard
UNI 8546 & UNI 9174 Classe 1

Lichtechtheit: 6 (ISO 105 - B02:1999)

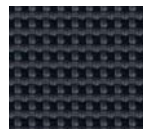
Reibechtheit: Nass: 4 / Trocken: 4 (ISO 105-X12:2002)

Farbabweichungen: Handelsübliche Farbabweichungen vorbehalten.

Reinigung: Regelmäßig absaugen. Dazu mit einem feuchten Tuch abwischen oder mit einem speziellen Polsterschaum behandeln.



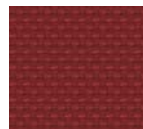
schwarz
9A2 CSP48



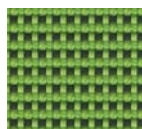
anthrazit
9A2 CSP19



nachtblau
9A2 CSP51



weinrot
9A2 CSP47



grasgrün
9A2 CSP29

9B1 Urban Plus

PREISGRUPPE B

Zusammensetzung: 100% recycelte Polyester FR.
Keine schwermetallhaltigen Farbstoffe.

Gewicht: 450 gr./lfm. (320 g./m²)

Scheuerfestigkeit: Martindale (EN ISO 12947-2),
100.000 Scheuertouren

Feuersicherung: DIN 4102 B1,
NF-P-92-507 M1
EN 1021 - 1:2006 (Zigarettentest)
EN 1021 - 2:2006 (Streichholztest)
BS 7176: 2007 Low Hazard
BS 5852: 2006 Section 4 Ignition Source 5
BS 7176: 2007 Medium Hazard,
UNI 8456 & UNI 9174 Class 1
6 (ISO 105 - B02:1999)
Nass: 4 / Trocken: 4 (ISO 105-X12:2002)

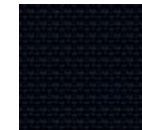
Lichtechtheit: 6 (ISO 105 - B02:1999)

Reibechtheit: Nass: 4 / Trocken: 4 (ISO 105-X12:2002)

Umwelt: Second Nature recycled

Farbabweichungen: Handelsübliche Farbabweichungen vorbehalten

Reinigung: Regelmäßig absaugen. Dazu mit einem feuchten Tuch abwischen oder mit einem speziellen Polsterschaum behandeln.



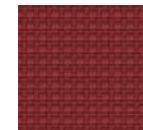
schwarz
9B1 YN009



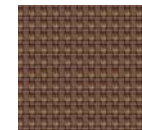
grau
9B1 YN206



nachtblau
9B1 YN210



kupfer
9B1 YN027



nougat
9B1 YN091

9B2 X-treme FR

PREISGRUPPE B

Zusammensetzung: 100% X-treme recycelte Polyester FR.
Keine schwermetallhaltigen Farbstoffe.

Gewicht: 435 gr./lfm. (310 g./m²)

Scheuerfestigkeit: Martindale (EN ISO 12947-2),
100.000 Scheuertouren

Feuersicherung: DIN 4102 B1,
NF-P-92-507 M1, NF D 60-013:2006
EN 1021 - 1:2006 (Zigarettentest)
EN 1021 - 2:2006 (Streichholztest)
BS 7176: 2007 Low Hazard
BS 5852: 2006 Section 4 Ignition Source 5
BS 7176: 2007 Medium Hazard,
UNI 8456 & UNI 9174 Class 1
6 (ISO 105 - B02:1999)

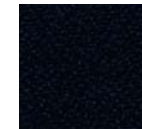
Lichtechtheit: 6 (ISO 105 - B02:1999)

Reibechtheit: Nass: 4 / Trocken: 4 (ISO 105-X12:2002)

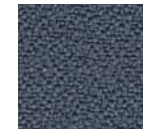
Umwelt: Second Nature recycled, EU Ecolabel

Farbabweichungen: Handelsübliche Farbabweichungen vorbehalten

Reinigung: Regelmäßig absaugen. Dazu mit einem feuchten Tuch abwischen oder mit einem speziellen Polsterschaum behandeln.



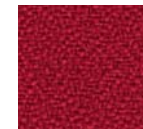
schwarz
9B2 YS009



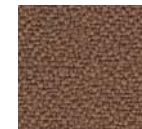
grau
9B2 YS171



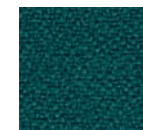
nachtblau
9B2 YS026



rot
9B2 YS106



nougat
9B2 YS091



türkis
9B2 YS047



moosgrün
9B2 YS077

9B3 Step

PREISGRUPPE B

Zusammensetzung: 100% Trevira CS
 Gewicht: 470 gr./lfm.
 Umweltfreundlich: OEKO-TEX, EU Ecolabel, 100% Schwermetallfrei
 Scheuerfestigkeit: >100.000 Scheuertouren Martindale (EN ISO 12947-2)
 Feuersicherung: IMO MSC 307(88) Annex 1 part 8
 MED Certificate IMO
 DIN 4102 B1
 NFP 92-503/504/505 M1
 BS EN 1021 1&2 Zigarette und Streichholz
 BS EN 1021-1 Zigarette
 BS 5852 Part 1 0,1 Zigarette und Streichholz
 BS 5852 Crib 5
 ÖNORM B 3825-B1-3800-Q1 UK
 Class Uno UNI 9175 Class 1 I EMME
 DIN EN 13501-1 B-s1,d0
 Lichtechtheit: 5-7 (Skala von 1-8, max. 8 - EN ISO 105-B02)
 Reibechtheit: Nass: 4-5, Trocken: 4-5 (Skala von 1-5, max. 5 - EN ISO 105x12 (nass/trocken))
 Farbabweichungen: Handelsübliche Farbabweichungen vorbehalten.
 Reinigung: Regelmäßig absaugen. Professionelle Trockenreinigung. Alternativ dazu mit einem feuchten Tuch abwischen.



9B4 Kunstleder / Skai

PREISGRUPPE B

Zusammensetzung: 90% PVC Compound / 10% BW-Gestrick
 Gewicht: 680 ± 50 gr./m²
 Scheuerfestigkeit: Martindale (EN ISO 5470-2), > 50.000 Touren
 Farbabweichungen: Handelsübliche Farbabweichungen vorbehalten
 Reinigung: Keine materialerhaltende Pflege erforderlich. Bei normaler Verschmutzung mit feuchtem Tuch abwischen. Es kann auch handelsüblicher Trockenschaum verwendet werden.



Erfüllt das Medizinproduktegesetz DIN ISO 10993-5+10

9C1 Fame

PREISGRUPPE C

Zusammensetzung: 95% Wolle / 5% Polyamide
 Gewicht: ca. 630 g/lfm.
 Scheuerfestigkeit: Martindale (EN ISO 12947-2), 200.000 Touren
 Feuersicherung: ÖNORM B 3825-B1-3800-Q1
 BS EN 1021 1&2, BS 5852, Crib 5
 Calif. Bull. 117 E UNI 9175 Class 2. IM
 BS 5852 Part 1 0,1 IMO A 652(16)
 Lichtechtheit: 5-7 (Skala 1-8, max. 8 - EN ISO 12945-2)
 Reibechtheit: 4-5 / 4-5 (Skala 1-5, max. 5 - EN ISO 105x12 (nass/trocken))
 Umwelt: OekoTex 100 zertifiziert
 100% Schwermetallfrei
 EU Ecolabel
 Farbabweichungen: Handelsübliche Farbabweichungen vorbehalten
 Reinigung: Regelmäßig absaugen. Professionelle Trockenreinigung. Alternativ dazu mit einem feuchten Tuch abwischen.



9C2 Synergy

PREISGRUPPE C

Zusammensetzung: 95% Schurwolle, 5% Polyamid
 Gewicht: 400 g/m² ±5% (560 g/lfd.M ±5%)
 Umweltfreundlich: Nach Zertifikat EU Ecolabel
 Scheuerfestigkeit: >100.000 Scheuertouren Martindale
 Feuersicherung: EN 1021 - 1 (Zigarettentest)
 EN 1021 - 2 (Streichholztest)
 BS 7176 Low Hazard
 NF D 60-013
 ÖNORM B 3825 & A 3800-1 (58 kg/m³ CMHR Foam)
 UNI 9175 Classe 1 IM
 EN 13501 Adhered Class D, s1, d0
 EN 13501 Un-adhered Class E, s2, d0
 Lichtechtheit: 5 (ISO 105 - B02)
 Reibechtheit: Nass: 4, Trocken: 4 (ISO 105 - X12)
 Farbabweichungen: Handelsübliche Farbabweichungen vorbehalten.
 Reinigung: Regelmäßig absaugen. Professionelle Trockenreinigung. Alternativ dazu mit einem feuchten Tuch abwischen.



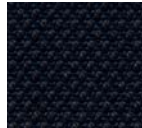
9D1 Steelcut Trio

PREISGRUPPE D

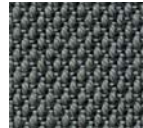
9D1 nicht möglich für Boogie und Foxter

Zusammensetzung: 90% Schurwolle, Kammgarn. / 10 % Nylon
Gewicht: ca. 770 g/lfm.
Scheuerfestigkeit: Martindale (EN ISO 12947), 80.000 Touren
Feuersicherung: ÖNORM B1/Q1
 AS/NZS 3837, class 2
 BS 5852 ig. S. 2-3
 DIN 4102 B2, EN 1021-1/2
 IMO A.562(16)
 NF D 60 013 NFPA 260
 UNI 9175, 11M
 US Cal. Tech. Bull 117

Lichtechtheit: 5-7 (ISO 1-8)
Reibechtheit: Trocken 4-5, Nass 4 (ISO)
Farbabweichungen: Handelsübliche Farbabweichungen vorbehalten
Reinigung: Regelmäßig absaugen. Professionelle Trockenreinigung. Alternativ dazu mit einem feuchten Tuch abwischen.



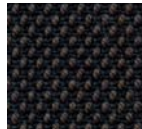
schwarz
9D1 KV195



silbergrau
9D1 KV153



weißgrau
9D1 KV105



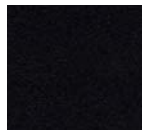
anthrazit
9D1 KV383

9D2 Mikrofaser Comfort+

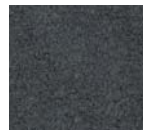
PREISGRUPPE D

Zusammensetzung: 88% Polyester / 12% Polyurethan
 Antistatische und schwerentflammbare Faser, in der Hinterseite 37% aus recyceltem Polyester
Gewicht: ca. 385 g/lfm.
Scheuerfestigkeit: Martindale (EN ISO 12947-2), 150.000 Touren
Feuersicherung: ÖNORM B 3825 B1 3800 Q1 UK
 BS EN 1021 1&2 BS 5852 P1 NFP 92-503:M3
 UNI 9175 Class 1
 EMME
 Calif. Bull. 117 E

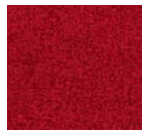
Lichtechtheit: 5-7 (Skala 1-8, max. 8 - EN ISO 105-B02)
Reibechtheit: 4 / 4-5 (Skala 1-5, max. 5 - EN ISO 105x12) (nass/trocken)
Umwelt: OekoTex 100 zertifiziert
Farbabweichungen: Handelsübliche Farbabweichungen vorbehalten
Reinigung: Regelmäßig absaugen. Die meisten Flecken können mit einer weichen Bürste, Radiergummi oder durch Verwendung von lauwarmer Lösung aus Feinwaschmittel / Seifenspäne und Wasser entfernt werden.



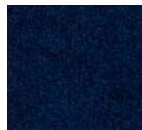
schwarz
9D2 0050



grau
9D2 60008



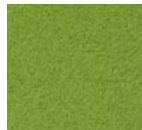
rot
9D2 1414



marineblau
9D2 0040



beige
9D2 61003

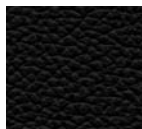


apfelgrün
9D2 68011

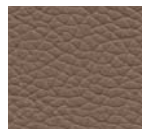
9D3 Echtes Leder

PREISGRUPPE D

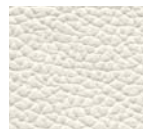
Qualitativ hochwertiges Rindleder welches dem Anspruch nach Komfort gerecht wird. Mineralgerbt – Anilin durchgefärbt. Alle Leder erfüllen die technischen Richtlinien der Deutschen Gütergemeinschaft Möbel, kurz DGM (DGM RAL-G2430/3)



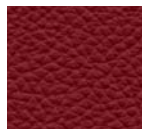
schwarz
9D3 M180



nougat
9D3 M130



weiß
9D3 M117



rot
9D3 M161

9E1 Gaucho O'leaf tan

PREISGRUPPE E



Weiches, elegantes Dickleder mit angenehmen Griff

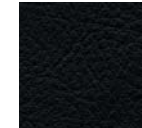
Nachhaltiges Premiumleder mit Olivenblattgerbung: Aus Olivenblättern werden Extrakte mit gerbender Wirkung gewonnen. Durch Einsatz dieser Extrakte wird der Gerbprozess vereinfacht und es können nachhaltige, ökologische Leder hergestellt werden (wet-green® Technologie).

- ausgezeichnete Festnarbigkeit
- gute Flächeneigenschaften
- gutes Schrumpfverhalten (auch bei wechselndem Klima)
- hohe Formstabilität
- angenehme Fülle
- dichte Faserstruktur
- gute Reiß- und Zugfestigkeit

Dicke: 1,3-1,6 mm
Rohware: europäische Rindschäute
Gerbung: Olivenblattextrakt
Färbung: im Fass durchgefärbt, metallfreie Farbstoffe
Lichtbeständigkeit: ≥ 3 (EN ISO 105 – B02)
Reibechtheit: ≥ 2 trocken: 500 EN ISO 11640 (schwarz≥2)
 ≥ 2 nass: 80 EN ISO 11640 (schwarz≥2)

Umwelt: Die Leder werden umweltfreundlich und ökologisch mit nachhaltigen Gerbstoffen, ohne Einsatz von AZO-Farbstoffen, gemäß der Verbotverordnung, hergestellt

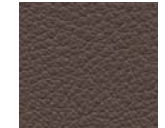
Pflege: Die Leder können mit einem feuchten Tuch und neutraler Seifenlösung gereinigt werden. Zur Pflege empfehlen wir das LCK Keralux O-Set. Bitte entnehmen Sie weitere Hinweise der Pflegeanleitung bzw. fordern Sie diese bei uns an.



schwarz
9E1 G0500



steingrau
9E1 G1430



moor
9E1 G7235



caramel
9E1 G2484

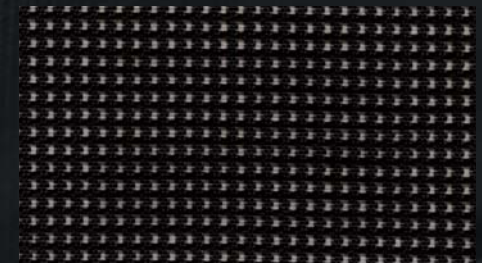
9_N Netzrücken

PREISGRUPPE A/B/C/D/E

exklusiv für 6er Reihe

Der Netzrücken der 6er Reihe kann mit Stoffen aller Preisgruppen von A bis E kombiniert werden. (Ein Netzrücken ist nicht möglich bei den Reihen 1, 2, 3, 4, 5 und 7)

Zusammensetzung: 75% Polyester / 25% Polyamid
Gewicht: ca. 420 g/lfm.
Breite: 120 cm
Scheuerfestigkeit: Martindale (Belastung 12 Kpa) DIN EN ISO 12947-2:2007
 40.000 Touren
Feuersicherung: D-DIN EM 1021:2006 Teil (Zigarettentest)
Lichtechtheit: DIN EN ISO 105-B02: 2022 5-7
Reibechtheit: DIN EN ISO 105-X12: 2002 4-5 (nass/trocken)
Farbabweichungen: Handelsübliche Farbabweichungen vorbehalten
Reinigung: Regelmäßig absaugen. Es kann auch Trockenschäum verwendet werden.



9AN / 9BN / 9CN / 9DN / 9EN